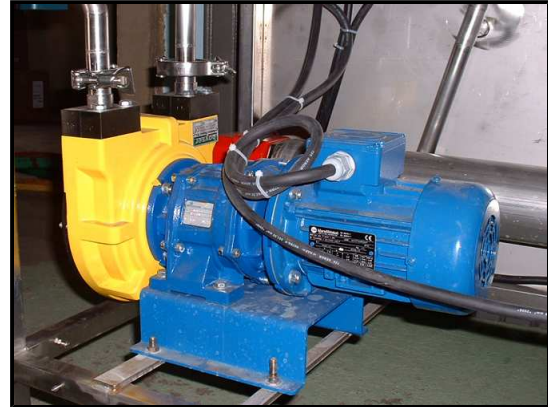


Transfert de jus de pomme



- Produit :** Jus de pomme brut de pressage.
- Objectif :** Pasteuriser le jus de pomme brut directement sur la machine à embouteiller.
- Contraintes :** Transfert doux respectant le produit sans le dénaturer ni l'oxygéner. Pompe en aspiration. Risque de marche à sec.
- Solution retenue :** Une pompe péristaltique à faible vitesse de rotation, auto-amorçante et capable de fonctionner à sec.
- Matériel utilisé :** Pompes péristaltiques



Transfert Dosage Mélange

Centre d'activités
Aéroport d'Epinal - Mirecourt
88500 JUVAINCOURT
e-mail : contact@tdm-pompes.com
www.tdm-pompes.com
Tél : 03 29 37 89 01
Fax : 03 29 37 89 02