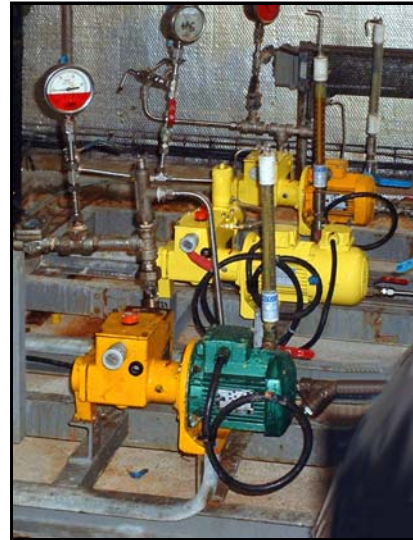


Injection de bactéricide en exploitation pétrolière



- Produit :** Antibactérien + filmogène anti-dépôt de calcaire + réducteur d'oxygène.
- Objectif :** Traitement de l'eau qui est ensuite réinjectée à haute pression dans un puits dans le but de pousser le pétrole vers le puits d'extraction.
- Contraintes :** Produits corrosifs.
Fonctionnement 24/24h.
Grande précision.
Faibles débits.
- Solution retenue :** Pompes doseuses industrielles à pistons et depuis peu à membranes (pompes sans fuites) avec réglage micrométrique du débit et pots d'étalonnages permettant de vérifier régulièrement les débits injectés.
- Matériel utilisé :** Pompes doseuses à membranes hydrauliques ou à piston



Transfert Dosage Mélange
Centre d'activités
Aéroport d'Epinal - Mirecourt
88500 JUVAINCOURT
e-mail : contact@tdm-pompes.com
www.tdm-pompes.com
Tél : 03 29 37 89 01
Fax : 03 29 37 89 02