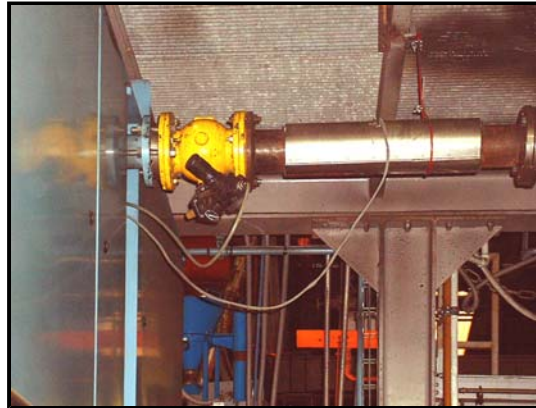




Transfert de sable en fonderie



- Produit :** Poussière humide de sable avec résine et adjuvant.
- Objectif :** Créer un échappement très rapide sur une machine qui fabrique des moules de noyaux de fonderie.
- Contraintes :** Produit très abrasif.
Échappement à très grande vitesse.
Très grande cadence : un cycle toutes les 12 secondes 15 heures par jour soit environ 4500 manœuvres par jour.
- Solution retenue :** Vanne à manchon à déformation élastique.
Manchon en gomme naturelle assurant une excellente résistance à l'abrasion, un passage intégral et des ouvertures et fermetures très rapides.
- Matériel utilisé :** Vannes à manchon
-



Transfert Dosage Mélange

Centre d'activités
Aéroport d'Epinal - Mirecourt
88500 JUVAINCOURT
e-mail : contact@tdm-pompes.com
www.tdm-pompes.com
Tél : 03 29 37 89 01
Fax : 03 29 37 89 02