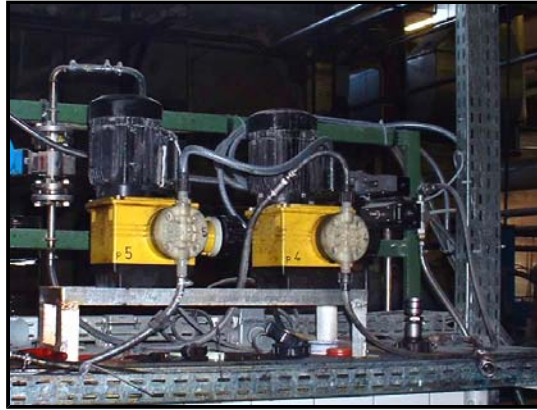




Dosage de fixateur de colle en papeterie



- Produit :** Fixateur de colle à base d'amidon.
- Objectif :** Ajout de fixateur sur la surface de la feuille de papier.
- Contraintes :** Dosage proportionnel à la vitesse de la machine
- Solution retenue :** Pompes doseuses électromécaniques commandées par un boîtier d'asservissement piloté par un signal 4-20 mA.
- Matériel utilisé :** Pompes doseuses électromécaniques



Transfert Dosage Mélange

Centre d'activités
Aéroport d'Epinal - Mirecourt
88500 JUVAINCOURT
e-mail : contact@tdm-pompes.com
www.tdm-pompes.com
Tél : 03 29 37 89 01
Fax : 03 29 37 89 02